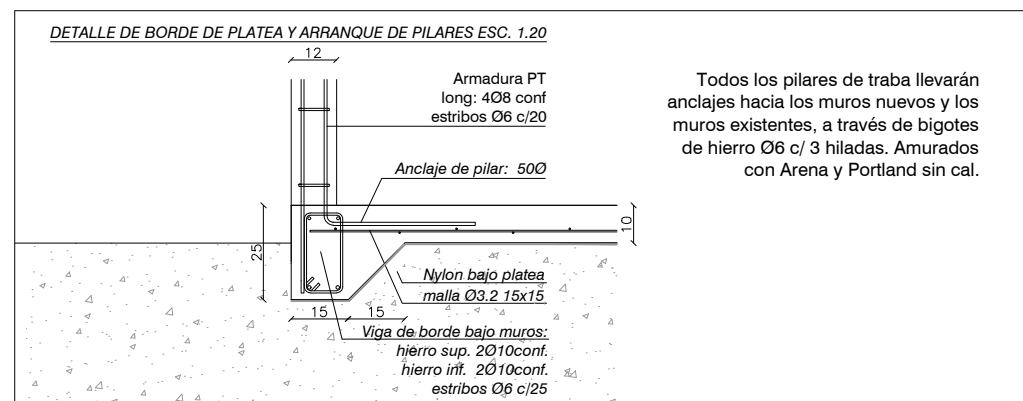
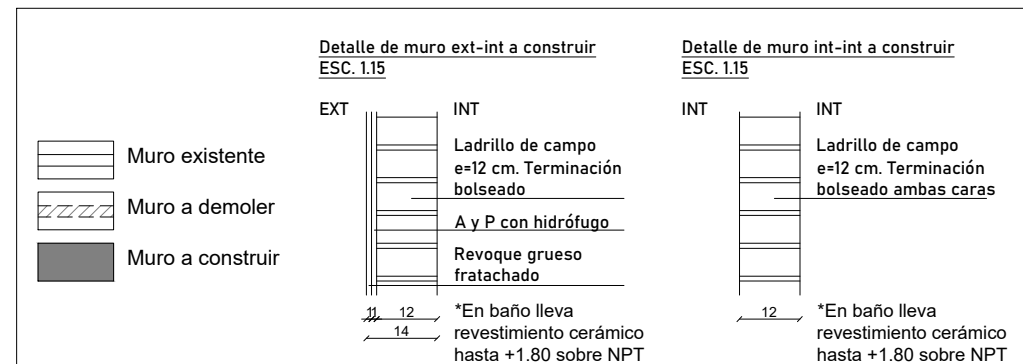


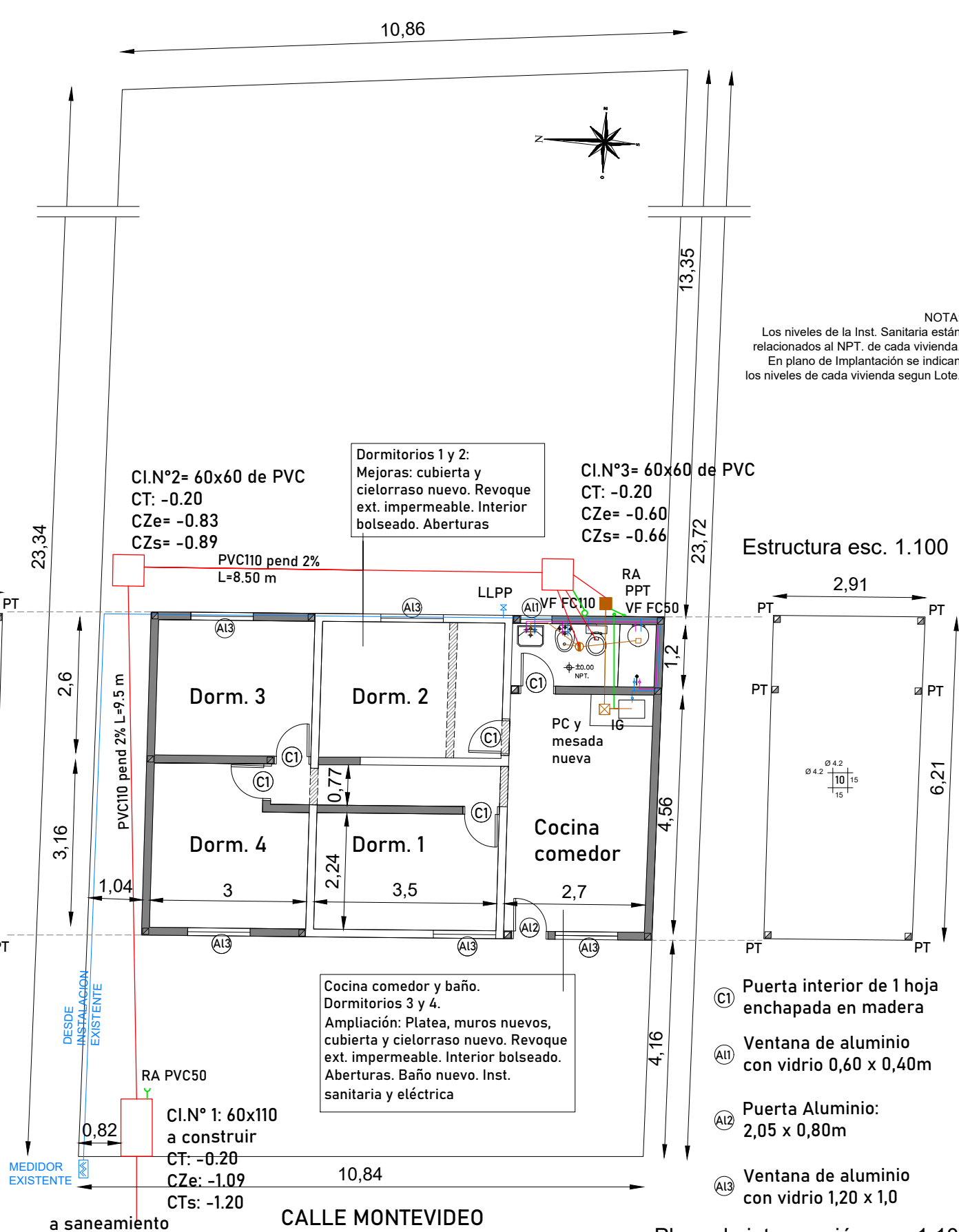
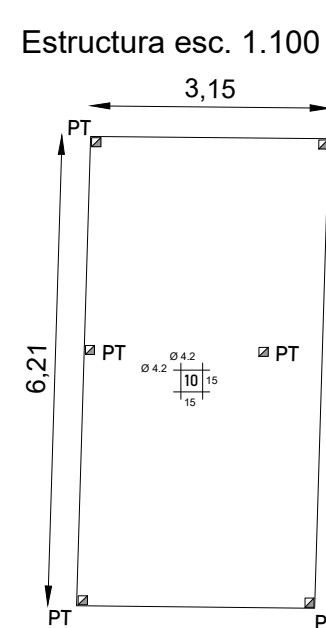


Plano de ubicación esc. 1.1000



Todos los pilares de traba llevarán anclajes hacia los muros nuevos y los muros existentes, a través de bigotes de hierro Ø6 c/ 3 hiladas. Amurados con Arena y Portland sin cal.

Estructura esc. 1.100



NOTA:
Los niveles de la Inst. Sanitaria están relacionados al NPT. de cada vivienda.
En plano de Implantación se indican los niveles de cada vivienda según Lote.

Plano de intervención esc. 1.100